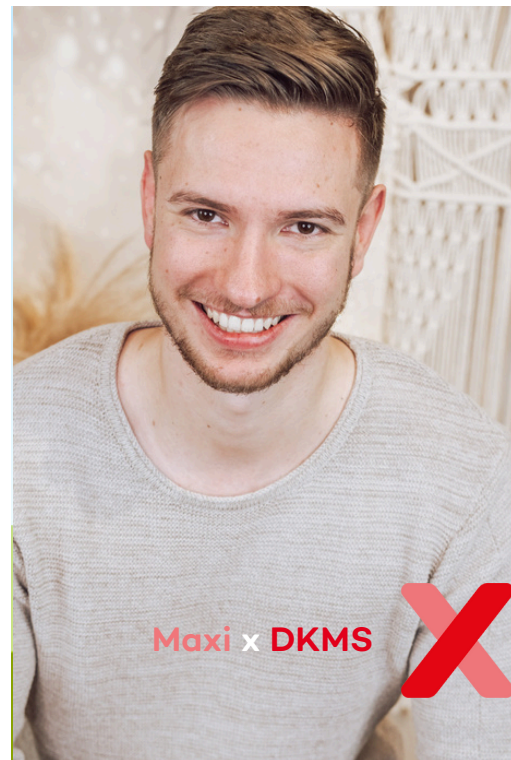


# Der Krebs ist zurück: Maxi braucht dich!



## Registriere dich als potenzielle:r Lebensretter:in

Maxi ist 27 Jahre alt, steht mitten im Leben und hat ein Herz für Groß und Klein. Seine Freizeit verbringt er am liebsten mit Freund:innen, mit der Familie oder beim Fußball spielen. Maxi sprüht vor positiver Energie und Lebensfreude. Doch seit Dezember steht seine Welt still: Der Krebs ist zurück! Bereits vor zwei Jahren erhielt Maxi die Diagnose Lymphdrüsenkrebs, doch er kämpfte sich mit Chemotherapie und Bestrahlung wieder zurück ins Leben. Doch die Freude ist nur von kurzer Dauer, denn vor Weihnachten kommt die schockierende Nachricht: Maxi hat Blutkrebs. Trotz des Rückschlags gibt Maxi nicht auf: „Jetzt brauche ich einen dritten Geburtstag.“ Um wieder gesund zu werden, benötigt er dringend eine Stammzellspende. Wer gesund und zwischen 17 und 55 Jahren alt ist, kann sich als potenzielle:r Stammzellspender:in für Maxi und andere registrieren und damit Hoffnung verschenken. Für das leibliche Wohl ist gesorgt. Wer an dem Tag keine Zeit hat, kann sich online unter [www.dkms.de/maxi](http://www.dkms.de/maxi) registrieren. Kommst du vorbei?

## »» Mund auf. Stäbchen rein. Spender sein.

Datum	Uhrzeit	Ort
09.02.25	12:00-16:00	<b>Hort im Lauerland</b> Wermerichshäuser Weg 14, 97711 Poppenlauer
16.02.25	12:00-16:00	<b>Gemeindezentrum</b> , Schulstraße 23, 97633 Großbardorf

**Jede Registrierung kostet die DKMS 50 Euro**



Unterstütze uns und scanne den  
QR-Code oder spende an:  
IBAN: DE25700400608987000802  
Verwendungszweck: MHB 044

# Warum die Stammzellspende so wichtig ist.

Um Menschen mit Blutkrebs eine zweite Chance auf Leben zu ermöglichen, sucht die DKMS weltweit nach geeigneten Stammzellspender:innen. Entscheidend für die erfolgreiche Übertragung von Stammzellen ist die Übereinstimmung der Gewebemerkmale (HLA-Merkmale) zwischen Spender:in und Patient:in. Es gibt tausende HLA-Merkmale, die in Millionen verschiedener Kombinationen vorkommen. Selbst die in Europa häufigste Merkmalskombination findet sich nur bei etwa einer von 300 Personen. Deshalb ist es so wichtig, dass sich möglichst viele Menschen registrieren.

Mehr als 12 Mio. Spender:innen sind mittlerweile weltweit bei der DKMS registriert. Dennoch warten viele Blutkrebspatient:innen, die eine Transplantation benötigen, vergeblich auf eine passende Spende. Jede:r einzelne potenzielle Stammzellspender:in zählt!

Grundsätzlich kann sich jeder gesunde Mensch zwischen 17 und 55 Jahren als potenzieller Stammzellspender:in in unserer Datei registrieren. Dies geschieht mit einem einfachen Wangenabstrich, mit dem anschließend in unserem Labor die Gewebemerkmale bestimmt werden. Stimmen diese mit denen einer Patientin oder eines Patienten überein, folgen weitere Tests. Eine Spende ist bis zum 61. Geburtstag möglich.

Die Blutstammzellen befinden sich im peripheren Blut sowie im Knochenmark des Beckenkamms. Ermitteln wir die passende Spenderin oder den passenden Spender, gibt es zwei verschiedene Verfahren, Stammzellen zu spenden.

Die beiden Verfahrensarten:

## Die periphere Stammzellentnahme

(wird in **90 Prozent** der Fälle angewandt)

- Der Spenderin oder dem Spender wird zunächst an fünf Tagen vor der Spende der Wachstumsfaktor G-CSF verabreicht, der auch natürlich im Körper vorhanden ist. Dieses Medikament steigert die Anzahl der Stammzellen im Blut, die dann über ein spezielles Verfahren direkt daraus gewonnen werden.
- Während der Gabe des Medikaments können grippeähnliche Symptome auftreten.
- Dieses Verfahren wird bei der DKMS seit 1996 angewandt. Spätfolgen sind nach dem heutigen Forschungsstand nicht bekannt.

## Die Knochenmarkentnahme

(wird in **10 Prozent** der Fälle angewandt)

- Bei dieser Methode werden der Spenderin oder dem Spender unter Vollnarkose aus dem Beckenkamm ca. 5 Prozent des Knochenmarks entnommen.
- Dieses regeneriert sich innerhalb weniger Wochen wieder.
- Nach der Entnahme kann für wenige Tage ein lokaler Wundschmerz entstehen – ähnlich dem einer Prellung.
- Zur Knochenmarkentnahme bleibt die Spenderin oder der Spender für 2 bis 3 Tage im Krankenhaus. Anschließend sollten nach Rücksprache mit der Entnahmeklinik ein paar Erholungstage zu Hause eingeplant werden.
- Das Risiko der Knochenmarkentnahme ist gering. In Einzelfällen kann es wie bei jedem chirurgischen Eingriff zu Infektionen, Blutergüssen oder Wundheilungsstörungen kommen.

Geldspenden können Leben retten! Jede Registrierung kostet die DKMS 50 Euro. Deshalb freuen wir uns, wenn die Kosten der Registrierung ganz oder teilweise von der Spenderin oder dem Spender übernommen werden. Da dies jedoch nicht allen möglich ist, benötigen wir dringend Geldspenden, die uns unserem Ziel näherbringen: den Blutkrebs zu besiegen.

**Weitere Informationen über die Registrierung, die Stammzellspende und sonstige Möglichkeiten, sich für Menschen mit Blutkrebs zu engagieren, erhalten Interessierte vor Ort, auf [dkms.de](https://dkms.de) oder direkt bei der DKMS!**